

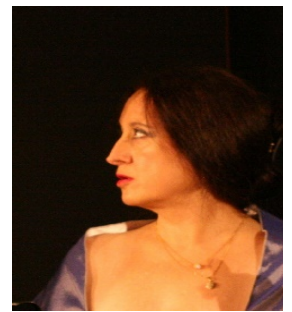
PARIS

STAGES INTENSIFS DE CHANT

(Recherche physiologique)

SUR WEEK-END (2 jours)

De 13 h30 à 18 h 30



Studio privé avec piano à queue
(À 2 minutes à pied du Métro Mairie de Montreuil)

Lyrique
Variétés

Stage intégralement filmé et enregistré (audio et vidéo)

Accompagné par Jean-Yves SEBILLOTE, pianiste de l'Opéra de Paris ou spécialiste de même niveau

Niveaux (selon la date) : **1^{er} à 3^{ème} CYCLES, DEM, CPES...**, en Conservatoire (ou équivalent en privé), à **PROFESSIONNEL en difficultés**

Répertoires français, italien, espagnol, allemand, anglais, russe (et autres, si bonne connaissance de la langue par le stagiaire)

(RE)TROUVER SA VÉRITÉ VOCALE par la recherche physiologique de l'émission vocale qui passe par l'étude approfondie de la respiration physiologique dont les conséquences sur le fonctionnement de l'ensemble de l'appareil vocal, sont immédiatement audibles. **APPRENDRE À DÉCELER les premiers SYMPTÔMES d'un dysfonctionnement physiologique** - dont la santé des cordes vocales dépend totalement. **COMPRENDRE COMMENT SE RÉÉDUIRE** en corrigeant les « ficelles » qui mènent à une dégradation vocale par « forçage vocal » dont l'aboutissement est le déséquilibre du larynx, et donc, la perte de la voix, en même temps que la perte du plaisir de chanter

Par **Graziella GONZALEZ, soliste et pédagogue**, élève de l'un des rares disciples de Charles Cambon, baryton de l'Opéra de Paris, diplômée du Conservatoire National Supérieur de Musique et de l'École Normale de Musique/Cortot de Paris, Académies Internationales (Chant, Art lyrique/ Mise en scène, Piano, Solfège spécialisé, Harmonie, Déchiffrement, Analyse musicale, Histoire de la Musique) --- Professeur pour différentes Écoles de Musique – **Prestataire indépendant de Formation Professionnelle** Préfecture de Région IDF N°11770687577 sur dossier professionnel complet. Ne vaut pas agrément de l'État – Adhérente SCORF/CNFPI (Qualiopi) **Prise en charge possible de la Formation**

Vidéos comparatives sur site

AVIS EN BREF (2008 – 2023) : **Elena SURINA, pianiste Chef de Chant, diplômée du Collège Musical Chostakovitch de Kurgan (Russie) et du Conservatoire de Strasbourg (2019)** : « J'ai apprécié... ton approche de la voix et tes conseils, ...très intéressant, ça m'a même donné envie de chanter ! ... tu as très bien ciblé les problèmes de chaque stagiaire et as réussi non seulement à les décrire mais, plus important encore, à les démontrer (en mettant ta propre voix en danger ...), ce qui n'était pas du tout évident. Bravo ! ... le stage était une réussite » — **Johann LE ROUX, baryton-basse, carrière interrompue en 2013 en raison de problèmes vocaux, ayant retrouvé la scène en 2021 et 2022, après 34 h de rééducation vocale, groupe Steel & Velvet** : « ... vraiment intéressant d'observer la manière dont la voix des stagiaires se transformait... grâce à toi, je suis (enfin) sur le chemin de ma "vérité vocale" ... j'ai fait écouter l'enregistrement ... (concert du 12)... Mon ancienne prof ... dit qu'elle n'avait jamais entendu ma voix ainsi. À tel point qu'elle n'était pas certaine qu'il s'agissait bien de moi ! » — « ... interview de **Mark REIZEN ... CE QU'IL DECRIE EST TOUT-À-FAIT DANS LA LIGNE DE TON ENSEIGNEMENT** » — **Ai WU, artiste lyrique, Compagnie des Lys, prix internationaux, 2019** : « C'est EXACTEMENT ce que m'avaient dit **Yvonne MINTON, ET Janine REISS** » — après rééducation vocale entre le 03/07 et 23/07/2020 : « AVANT le **PROJET DU DISQUE ...**, j'ai travaillé avec Graziella par **SKYPE (Total 10 séances de travail) ... ÉTONNÉE PAR LA QUALITÉ DU TRAVAIL ET LE RÉSULTAT... Le travail avec Graziella m'a permis de TROUVER une VOIX BIEN TIMBRÉE, remplie d'HARMONIQUES, chaude, LIBRE et FACILE. J'ai RETROUVÉ LE PLAISIR DE CHANTER sans forcer, ... GRANDE DIFFÉRENCE ... DANS LA VOIX ET DANS LE CORPS. Depuis, je MAÎTRISE BEAUCOUP MIEUX ma voix et je suis BEAUCOUP PLUS CONFIANTE** » (Participation à l'Académie **POULENC 2022, Préparation de 10 h, entre le 17/07/2022 et le 08/08/2022**) — **Nicolas REMOUE, Ténor, CNR La Réunion - Stages Paris, 2016** : « ... approche ... rationnelle de la voix... comprendre le fonctionnement, ton expérience aide ensuite à chasser les mauvaises positions et à optimiser l'utilisation de sa voix. J'ai pu constater la pertinence ! ... partie théorique... première fois ... présentation aussi complète... sentir les choses, c'est très efficace. Dès le samedi soir, ... plus d'aisance ... agréablement surpris de la rapidité de cette évolution. Moi qui étais dubitatif ..., rien qu'en explorant ma voix, en quelques heures, j'en avais tiré de réels bénéfices » — **Paul CHAMPION, ténor, Chœurs du COGE, premier concert en soliste suite à son recrutement par Sequentiae, après 18 h de rééducation vocale, 2018** : « le concert s'est très bien passé. J'ai eu des compliments... tu es une excellente prof, tes cours sont exigeants et je fais des progrès concrets avec toi ... je te remercie beaucoup pour notre travail ! » — **Alain ANTELME, 2019** : « Quand je réécoute, que j'y pense maintenant, **Hermann PREY, c'est comme cela, j'ai la vision DIESKAU en Comte, TE KANAWA** »

DATE LIMITE ET INSCRIPTION SUR SITE ou par courrier - Plusieurs formules au choix

TOUS RENSEIGNEMENTS <https://www.graziellagonzalez-sopranolyrique.eu> / 06 83 36 27 41

DÉROULEMENT DU STAGE

Participants actifs : 3 stagiaires minimum 6 stagiaires maximum

Auditeurs (assistent sans aucune participation active) **selon les places disponibles**

Démonstration permanente - Imitation des erreurs commises - Explications - Correction

Enregistrement des Stages intégralement vidéo et audio

- **Bilan vocal**

- **Recherche des problèmes** soulevés par le stagiaire et/ou trouvés au cours du bilan vocal

- **Explications concernant la recherche physiologique du chant :**

Respiration physiologique et ses conséquences immédiates sur le fonctionnement physiologique du larynx mais aussi ses répercussions sur la vie de chaque jour

Fonctionnement physiologique du larynx

- **Travail technique** (individuel et/ou collectif):

Travail de recherche basé sur le fonctionnement physiologique du larynx

Travail de recherche des clés personnalisées susceptibles d'apporter une amélioration immédiate

- **Travail pratique** (individuel) :

Application sur des œuvres choisies par le stagiaire ou en accord avec le professeur

(de préférence pas trop rapides, Répertoire soliste et choral..., Lieder, mélodies, Opérettes, Opéras.....)

STAGES SUR WE (2JOURS)

PROGRAMME

1 à 3 œuvres au maximum dont 1 Lied ou mélodie, opérettes, opéras, dans différentes langues (dont une œuvre ni trop grave ni trop aigue, pas trop rapide)

Textes à savoir en parlant et en chantant

Partitions bien cadrées et parfaitement LISIBLES (par respect pour le pianiste) **À ENVOYER AU MINIMUM DANS LE MOIS QUI PRÉCÈDE le début du stage, en DEUX exemplaires, par Internet ou à l'adresse figurant sur le bulletin d'inscription**

ORGANISATION JOURNALIERE

(Modifications possibles en fonction du nombre de jours, des niveaux et du nombre de stagiaires)

1er jour

13 h 30 - 14 h 30 **Audition, Bilan vocal**

14 h 30 - 15 h 30 **Explications concernant les bases physiologiques du Chant**

15 h 30 - 18 h 30 **Travail technique de base** du chant physiologique : approche du travail physiologique du larynx, souffle et rééducation, sur exercices (collectif et individuel)

Application sur les œuvres choisies (travail individuel)

2ème jour

13 h 30 - 14 h 30 **Travail technique de base** du chant physiologique : approche du travail physiologique du larynx, souffle et rééducation, sur exercices (collectif et individuel: débutant II à professionnel)

14 h 30 - 18 h 30 **Application sur les œuvres choisies (travail individuel)**

BULLETIN D'INSCRIPTION

STAGES INTENSIFS JOURNALIERS DE CHANT (Recherche physiologique) **sur WE 2 JOURS**

A imprimer ou recopier sur papier libre (1 bulletin, par stage, par personne pour groupes constitués ou non constitués), à envoyer :
Graziella GONZALEZ, 1 place Charles de Gaulle 77100 MEAUX

OU SUR LE SITE

Demande de renseignements : <https://www.graziellagonzalez-sopranolyrique.eu>

Nom, prénom :

Adresse :

Tél : Email :

Niveau..... œuvres choisies :

Motivation.....

1. Ci-joint un chèque de ... € établi à l'ordre de Graziella GONZALEZ et correspondant au règlement intégral des frais pédagogiques pour le **stage journalier de chant physiologique**. Date/...../ 20.... au/...../20 ayant lieu à.....

2. Ci-joint un chèque de ... € établi à l'ordre de Graziella GONZALEZ et correspondant aux arrhes de réservation de 50% pour les frais pédagogiques au **stage de Chant physiologique** : Date/.../20 au .../.../20... ayant lieu à

Le solde dû sera réglé AVANT le commencement du premier jour de stage

SUPPLÉMENTS : 50 € à régler au pianiste (sur demande du stagiaire)

Entre 15 € et 50 €/stage au titre de participation aux frais de location studio, à régler au propriétaire

2 jours du/.../20..... .../.../20.... 13 h 30 à 18 h 30

10 h de stage 220 € par personne * *

200 € étudiant, demandeur d'emploi, **ancien stagiaire ou élève de Graziella**

180 € /par personne (groupes à 2 et plus)

100 €/par Auditeur (assiste au stage, sans participation)

Tout effectif insuffisant ou trop important peut entraîner le déplacement sur un autre week-end choisie d'un commun accord ou sur une autre date de stage. Avec l'accord des stagiaires, il peut être maintenu par visioconférence.

Les arrhes, représentant 50 % du prix global du stage, restent acquises, de même que l'équivalent sera retenu du règlement intégral lors du remboursement, en cas de désistement dans les 15 jours AVANT le début du stage, sauf cas de force majeur (accident, maladie, hospitalisation sur justificatifs sérieux).

En cas d'arrhes, le solde doit être acquitté LE PREMIER JOUR du stage, AVANT son commencement.

Le règlement intégral reste acquis en cas de désistement dans les 48 heures précédant le premier jour du stage, sauf cas de force majeur (accident, maladie, hospitalisation, sur justificatifs sérieux).

PRISE EN CHARGE DE LA FORMATION Facture remise sur demande (SIRET 520 908 898 00015 - APE 8552Z)

Inscription définitive après réception du règlement intégral ou des arrhes. Le nombre de participants étant limité, la date d'inscription reste la priorité.

J'ai pris connaissance des Informations et Conditions Générales sur le site

Date et signature

* Hors hébergement

** Possibilité de payer en 3 fois sans frais